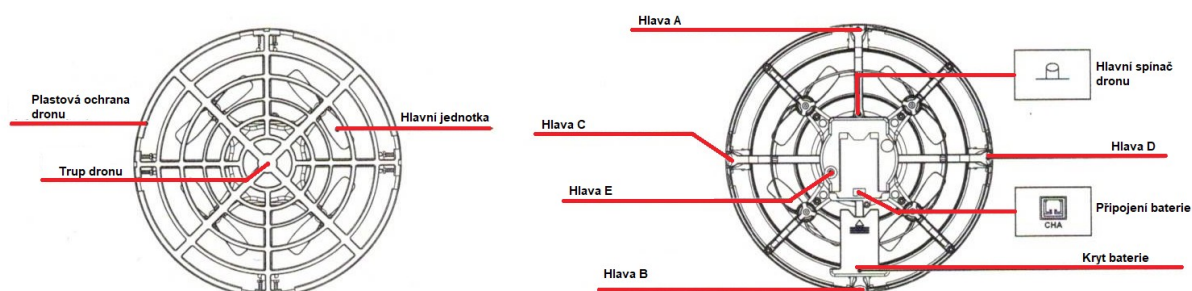


1. Seznámení s produktem

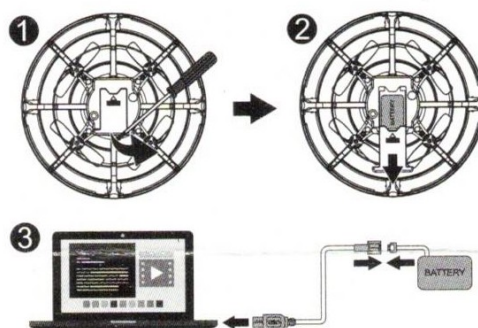


2. Nabíjení

2.1. Otevřete kryt baterie na zadní straně dronu a vytáhněte baterii.

2.2. Baterii připojte k USB kabelu, který je součástí balení. Opačný konec USB kabelu vložte do počítače či notebooku. Po dobu nabíjení bude blikat na USB kabelu světýlko. Jakmile je nabito, světýlko blikat přestane.

2.3. Nabíjejte cca 45 minut každý 4-5 minut.



3. Manipulace

3.1. Zapněte dron pomocí tlačítka určenému k tomu. Položte jej na rovnou plochu. Pokud světla dronu svítí, je připraven. Nyní jej vezměte do ruky a pošlete ho vzlétnout, viz. Obrázek 1

3.2. Jakmile bude dron klesat, můžete je přizvedávat přiložením ruky těsně pod něj, viz. Obrázek 2

3.3. Rukou taktéž můžete regulovat směr dronu, viz. Obrázek 3

